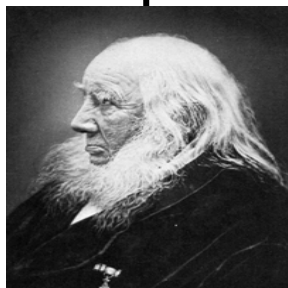




LLP
Livslang Læring Programmet



Grundtvig-programmet
Voksnes læring



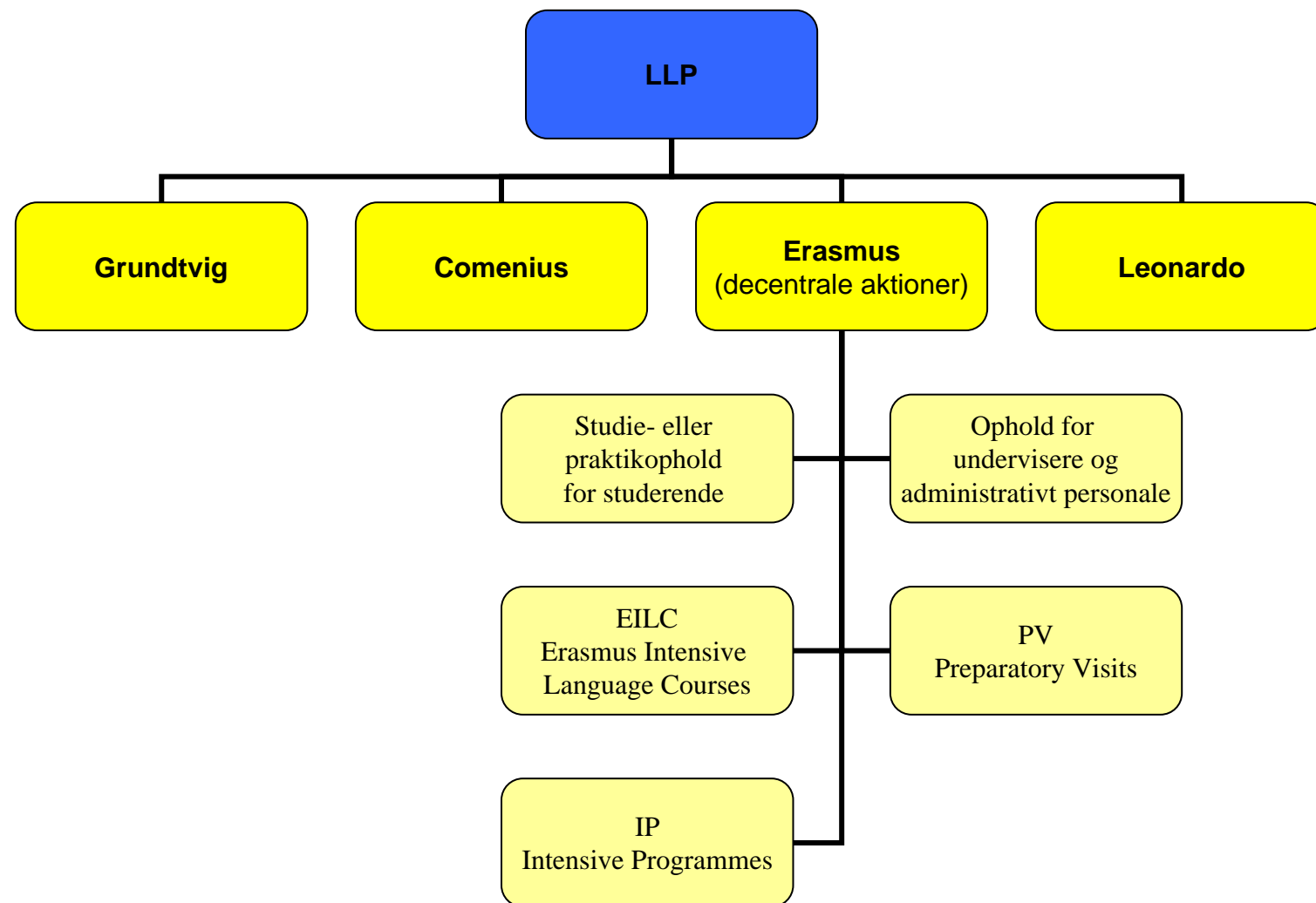
Comenius-programmet
Grundskole og gymnasium



Erasmus-programmet
Videregående uddannelser



Leonardo-programmet
Erhvervsuddannelser



Hvad er et intensivt program (1)

Formålene med et intensivt program er:

1. At fremme effektiv og international undervisning i specialiserede emner, som ellers ikke, eller kun på få universiteter, ville blive undervist
2. At gøre det muligt for studerende og undervisere at arbejde sammen i internationale grupper og dermed drage fordel af specialiserede lærings- og undervisningsforhold, som ikke findes på den enkelte institution, samt at give nye perspektiver på det område, som bliver studeret
3. At give undervisere mulighed for at udveksle syn på indholdet af undervisning og curriculumtilgange samt at afprøve nye undervisningsmetoder i et internationalt læringsmiljø

Hvad er et intensivt program (2)

Prioritet vil blive givet til intensive programmer, som:

- Udløser anerkendelse til de deltagende studerende
- Er en del af et integreret studieprogram, der fører til en parallel- eller fællesgrad (dog ikke Mundus)
- Har en stærk tværfaglig orientering
- Finder sted inden for underrepræsenterede fagområder, dvs. fx naturvidenskab, sundhed mm.
- Udnytter IKT-værktøjer i forbindelse med forberedelsen og opfølgningen af det intensive program og herved medvirker til at skabe et bæredygtigt læringsfund på det pågældende fagområde

Formelle rammer

	Minimum	Maksimum
Varighed	• 10 dage	• 6 uger
Deltagere	• 10 studerende fra partnerlandene	• 20 undervisere og 60 studerende

- **Partnere:** Tre partnere fra tre forskellige lande
- **Adgangsbillet:** EUC (alle skal have EUC)
- **Sted:** Skal finde sted i et land, som deltager i Erasmus-programmet

Finansielle rammer (1)

Støtteberettigede udgifter:

- **organisatoriske udgifter** til forberedelse og gennemførelse af samt opfølgning på programmet
- **udgifter til rejser** for studerende og undervisere fra partnerinstitutioner
- **udgifter til ophold og forplejning** for studerende og undervisere fra partnerinstitutioner

Finansielle rammer (2)

Beregning af støtteberettigede udgifter (2009):

- **Organisatoriske udgifter** støttes med fast sats (**9.900 €**)
- **Rejseudgifter:** faktiske udgifter dækkes (dog maks. **500 €**)
- **Udgifter til ophold og forplejning** støttes med enhedsbeløb:

Undervisere - totalbeløb			Ugentlig rate	Studerende
Pr. dag	1. uge	2. uge	3.-6. uge	Pr. uge
150	1050	1475	250	300

IP i Danmark i tal

- 2007: 4 projekter – 210.000 €
- 2008: 6 projekter, heraf to nye – 331.000 €
- 2009: 6 projekter, heraf fire nye – 394.000 €

- Gennemsnitligt modtog et IP-projekt i 2009: 65.000 €
- I et gennemsnitligt IP deltog 20-25 studerende og 7-10 undervisere
- På europæisk plan i 2007/08 252 IP-ere; 8840 studerende og 2700 undervisere deltog – DK institutioner partnere i 25

Mere information

www.ciriusonline.dk/erasmus

http://ec.europa.eu/education/erasmus/doc900_en.htm,
bl.a. om kriterier for vurdering af IP-ansøgninger

Lise Andersen lha@ciriusmail.dk
3395-7065

Næste ansøgningsfrist: **12. marts 2010**

N.B.: Tilskud til forberedende besøg