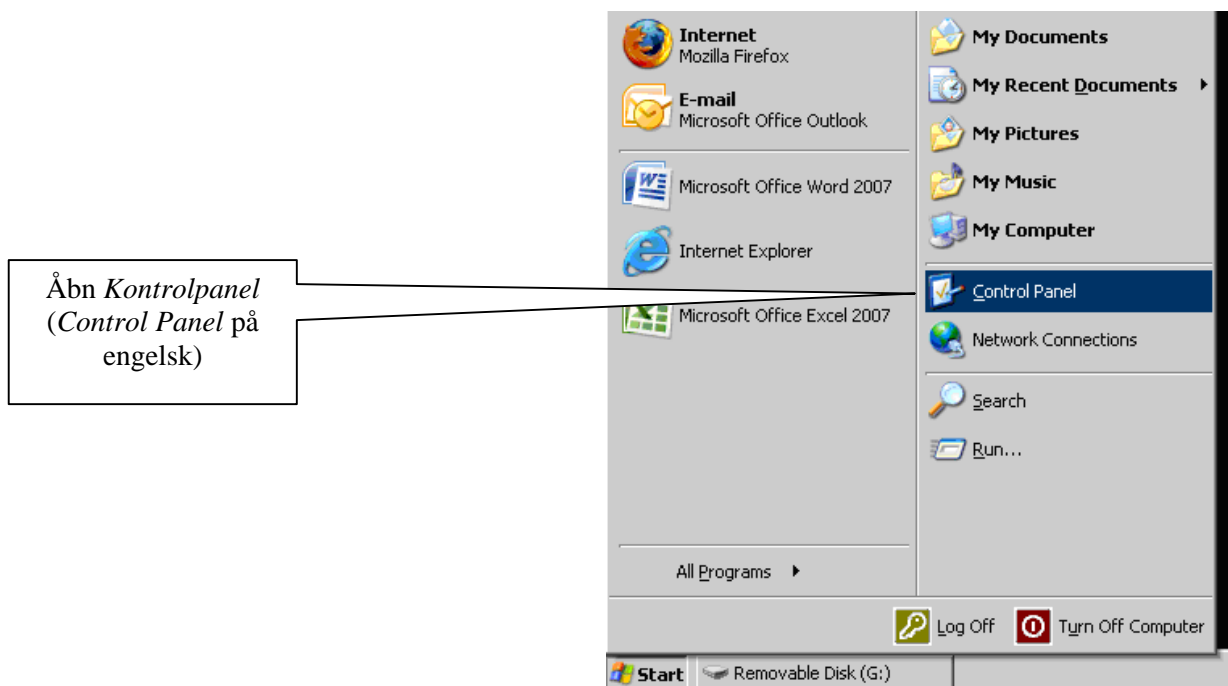


Vejledning til ændring af indstillingerne for decimaltegn og datoformat

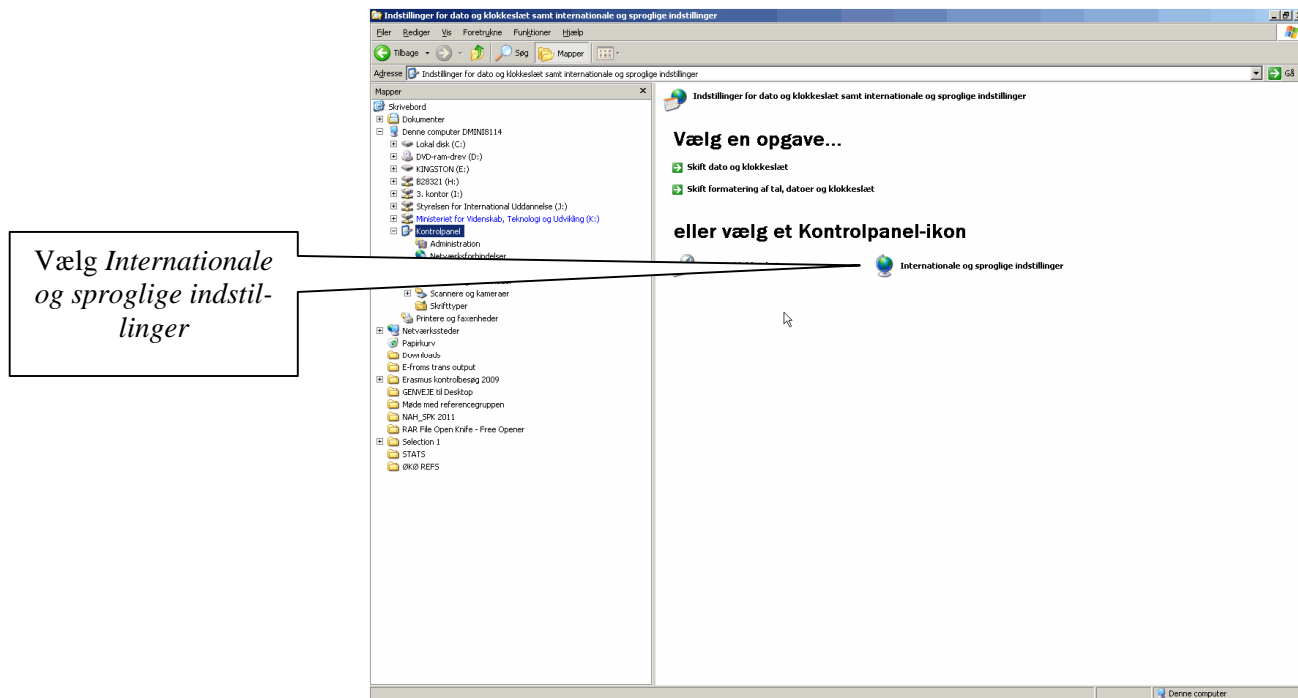
Før I begynder at udfylde afrapporteringsskemaet (Bilag 1), skal I huske at ændre computerens indstillinger for decimaler.

Decimaltegn skal være sat til punktum i stedet for komma. Følg vejledningen til hvordan I gør det.

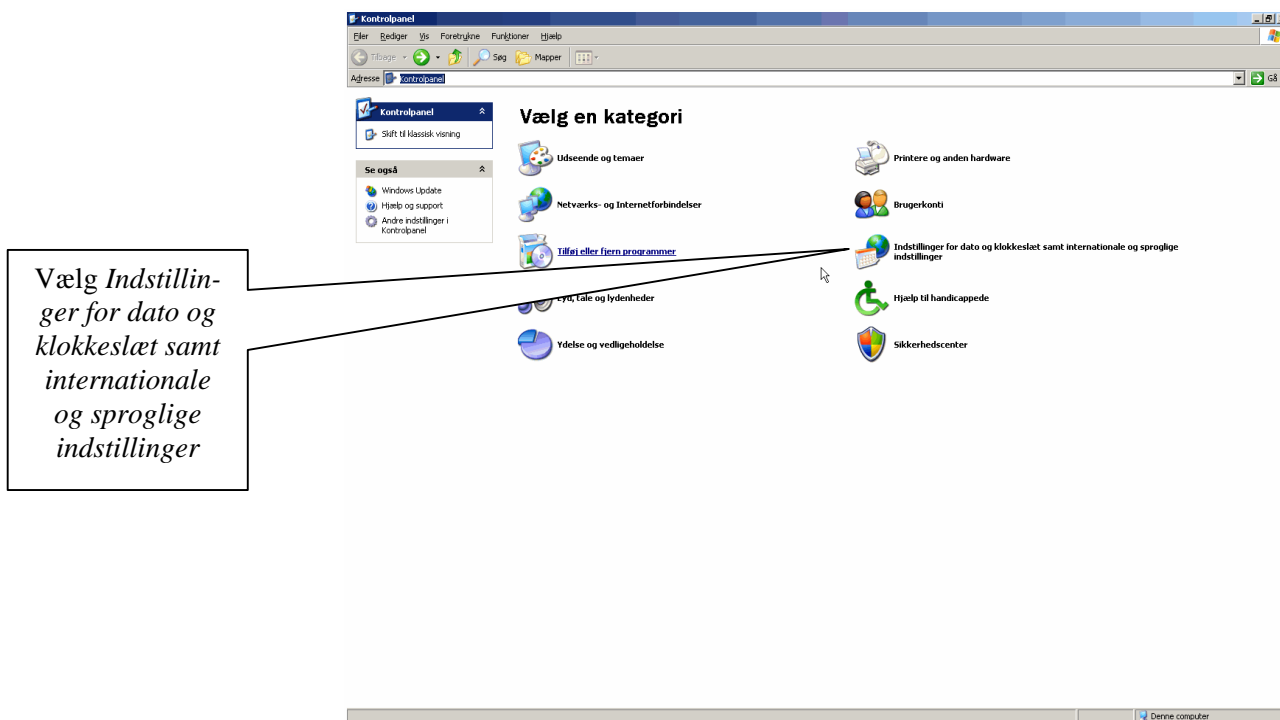
1. Åbn jeres *Kontrolpanel* i menuen *Start* på computeren



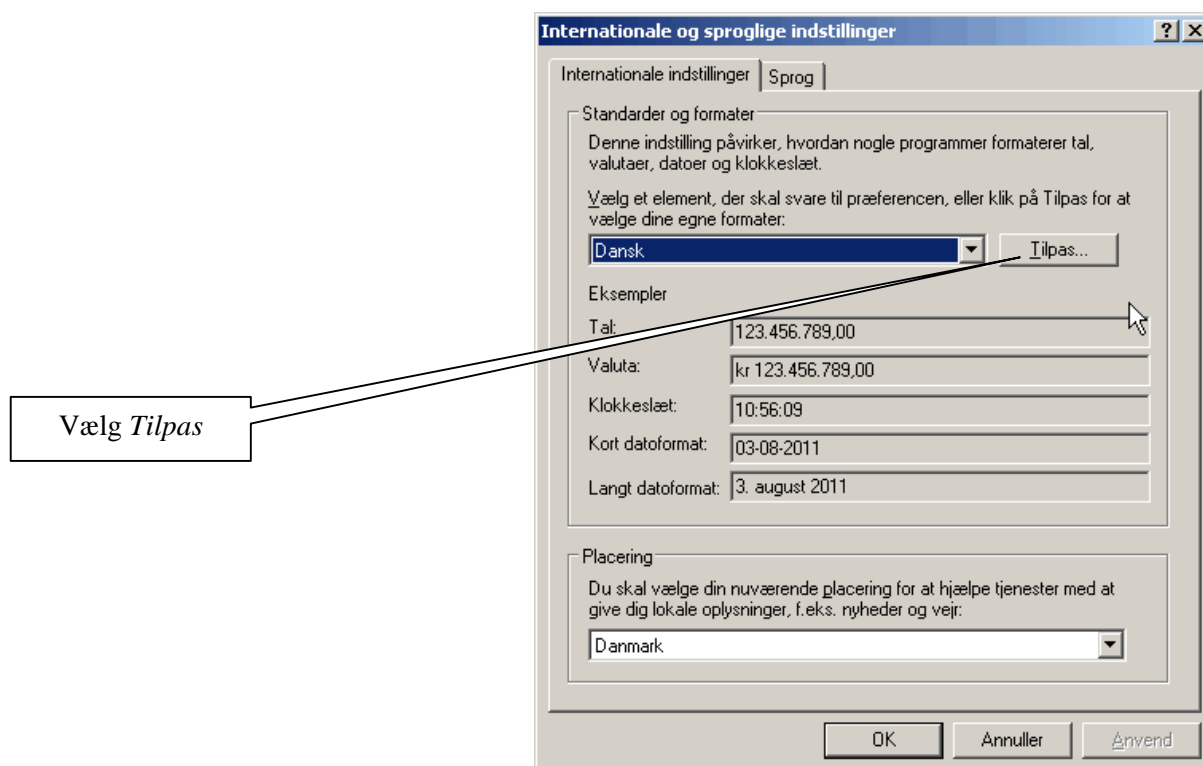
2. Vælg Internationale og sproglige indstillinger



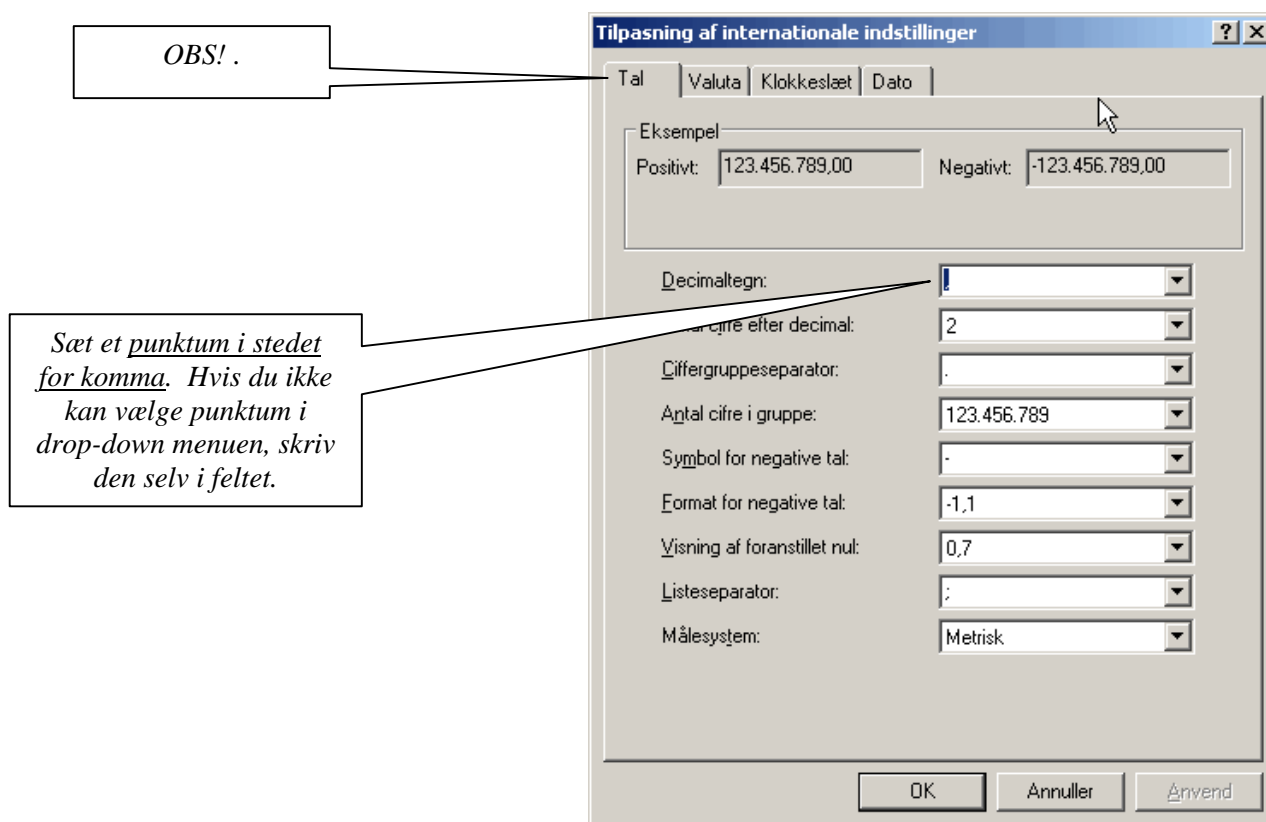
ELLER sådan kan jer skærm også se ud:



3. Vælg Tilpas



4. I arket *Tal*, kig på feltet *Decimaltegn* og sæt decimaltegn til ”.” (punktum).



5. I arket *Valuta*, kig på feltet *Decimaltegn* og sæt decimaltegn til ”.” (punktum). Og så kig på feltet *Ciffergruppeseparator* og sæt ciffergruppeseparator til ”,” (komma).

OBS! .

Sæt et punktum i stedet for komma. Hvis du ikke kan vælge punktum i drop-down menuen, skriv den selv i feltet.

*OBS! Her skal I gøre det modsatte af det I gjorde for decimaltegn!
Sæt et komma her i stedet for punktum. Hvis du ikke kan vælge punktum i drop-down menuen, skriv den selv i feltet..*

Tilpasning af internationale indstillinger

Valuta

Eksempel
Positivt: kr 123.456.789,00 Negativt: kr -123.456.789,00

Valutasymbol: kr

Positivt valutaformat: kr 1,1

Negativt valutaformat: kr -1,1

Decimaltegn: ,

Antal cifre efter decimal: 2

Ciffergruppeseparator: .

Antal cifre i gruppe: 123.456.789

OK Annuller Anvend

6. I arket *Dato*, kig på feltet *Datoseparator* og sæt separator til ”-” (bindestreg).

OBS! .

Sæt en bindestreg. Hvis du ikke kan vælge punktum i drop-down menuen, skriv den selv i feltet.

Tilpasning af internationale indstillinger

Dato

Kalender
Når et tocifret årstal er angivet, skal det fortolkes som et år mellem:
1930 og 2029

Kort datoformat
Eksempel: 03-08-2011
Kort datoformat: DD-MM-åååå

Datoseparator: -

Langt datoformat
Eksempel: 3. august 2011
Langt datoformat: D. MMMM åååå

OK Annuller Anvend

7. Tryk på OK, når I er færdige. I kan begynde at udfylde afrapporteringsarket (Bilag 1)